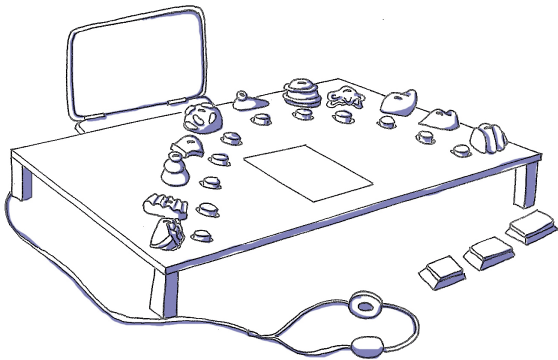


LE MUSIKARTIER



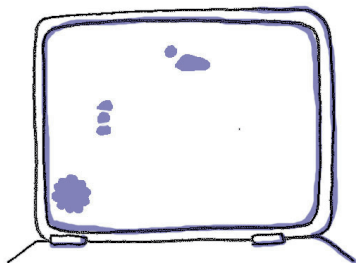
1

Voici un instrument qui rassemble des sons du quartier de la Gare. Il te permet de créer ta mélodie du quartier.



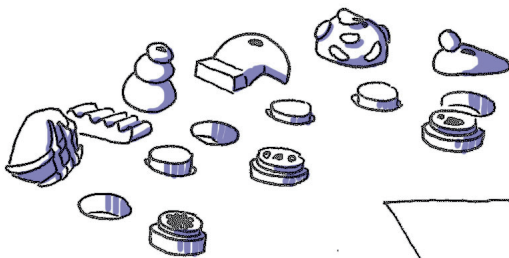
2

Enfile le casque et touche chacune des pièces de l'instrument pour écouter les différents sons.



Sélectionne les trois sons que tu préfères pour réaliser la symphonie qui, selon toi, représente le quartier.

3



4

Utilise les tampons qui sont associés aux sons que tu as sélectionné pour créer une composition visuelle sur les feuilles dont tu disposes.

